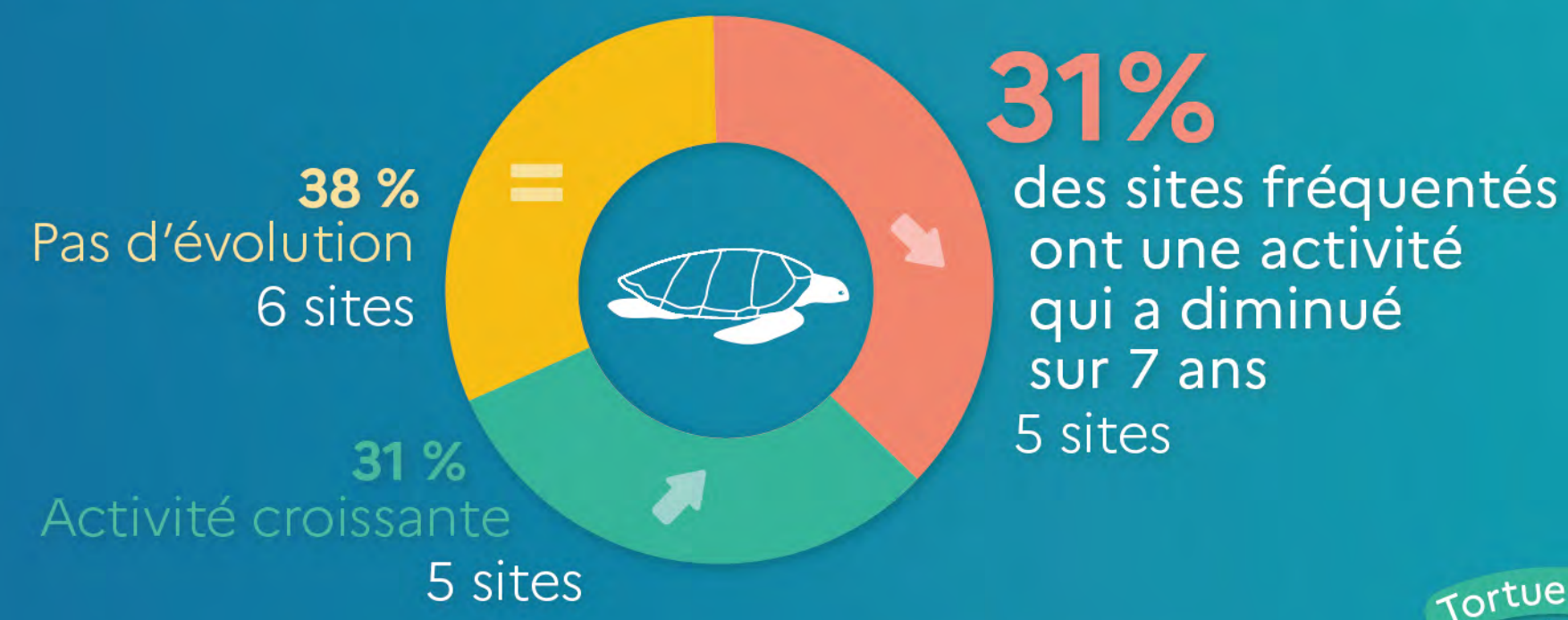


LES PONTES DE TORTUES MARINES EN FRANCE ULTRAMARINE

TENDANCE DES ACTIVITÉS DE PONTES

À partir des données du **Groupe Tortues Marines France (GTMF)**, la tendance des activités de pontes récentes a été observée en France ultramarine ces sept dernières années.



Des unités régionales de gestion (RMU) rendent compte des aires de répartition à l'échelle mondiale pour chaque espèce de tortues marines.

Bryan P. Wallace et al. (2023). Marine turtle regional management units 2.0: an updated framework for conservation and research of wide-ranging megafauna species. *Endangered species research*.

Tortue luth
Dermochelys coriacea **VU**

4 à 10 pontes
50 à 90 œufs par saison de reproduction
tous les 2 à 4 ans

œufs de 80 g
Incubation de 60 jours

600 kg
1,60 m

Tortue verte
Chelonia mydas **EN**

1 à 9 pontes
75 à 200 œufs par saison de reproduction
tous les 2 à 4 ans

œufs de 40-50 g
Incubation de 45 à 80 jours

215 kg
1 m

Tortue caouanne
Caretta caretta **VU**

2 à 5 pontes
80 à 130 œufs par saison de reproduction
tous les 2 à 4 ans

œufs de 30-40 g
Incubation de 46 à 80 jours

90 cm

Tortue imbriquée
Eretmochelys imbricata **CR**

2 à 5 pontes
120 à 200 œufs par saison de reproduction
tous les 2 à 3 ans

œufs de 25-30 g
Incubation de 60 jours

70 kg
80 cm

Tortue olivâtre
Lepidochelys olivacea **VU**

1 à 5 pontes
100 à 120 œufs par saison de reproduction
tous les 1 à 3 ans

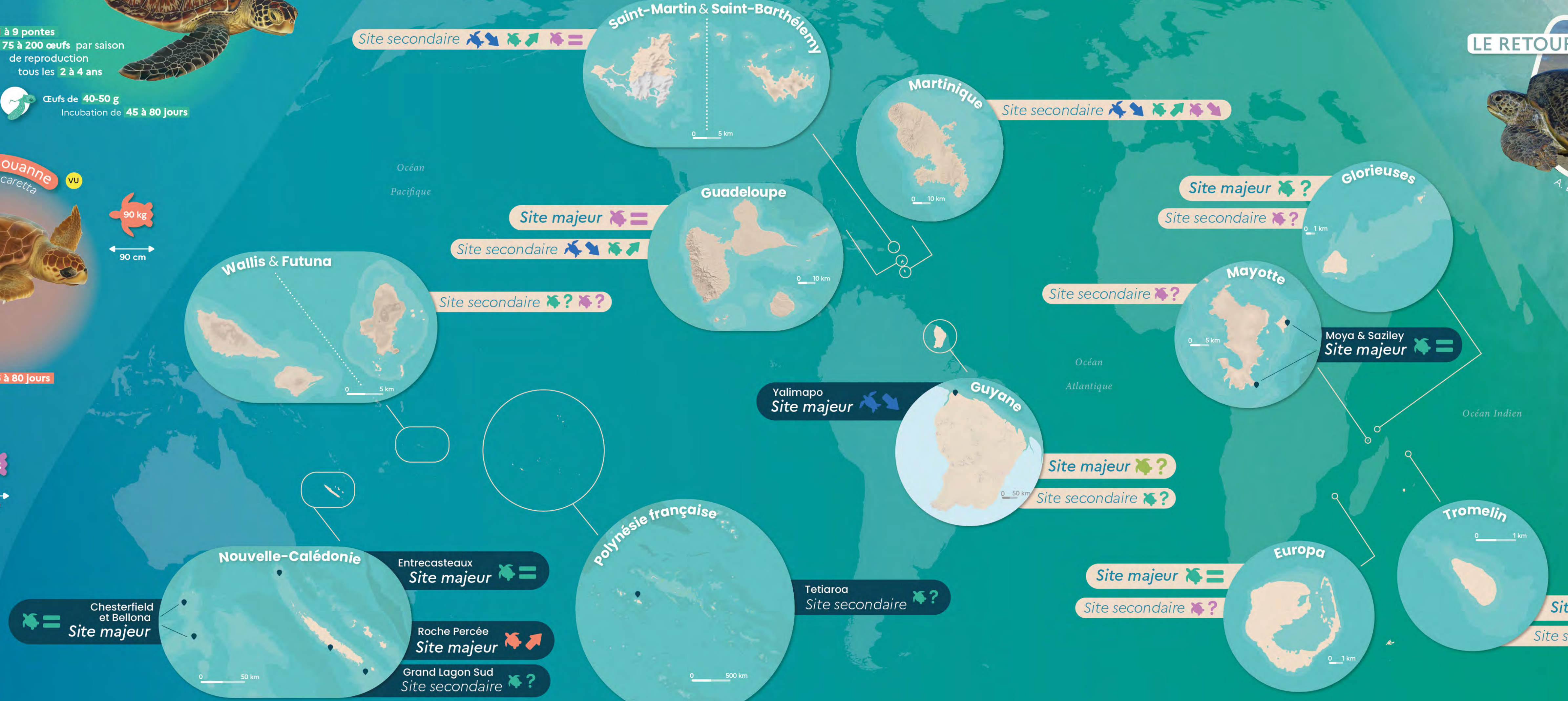
œufs de 40 g
Incubation de 50 à 60 jours

70 kg
60 cm

Si la Tortue luth est **Vulnérable** globalement, elle est néanmoins **En danger** dans la RMU Atlantique Nord Ouest depuis 2019.

En France, si quelques pontes ont été observées ces dernières années sur les plages du Var, des Alpes-Maritimes, de l'Hérault ou de la Corse (principalement des tortues caouannes) la majorité des pontes ont eu lieu sur les **plages des territoires ultramarins**.

5 des 7 espèces de tortues marines pondent en France



En bleu : Concerne le site précis
En beige : Concerne le territoire d'Outre-mer

- Espèces de tortues marines**
- Tortue luth
 - Tortue verte
 - Tortue caouanne
 - Tortue imbriquée
 - Tortue olivâtre

- Tendance des activités de ponte**
- ↗ Croissante
 - ↔ Pas d'évolution
 - ↘ Décroissante
 - ? Non documentée

Les tendances à 7 ans correspondent à du **court terme** pour les tortues marines.

Un site représente un **complexe d'habitats de ponte** (plages) cohérents pour une espèce donnée.

Il est qualifié de **majeur** quand il accueille une **proportion significative des activités de ponte connues** pour l'espèce considérée.

Les **territoires** présentant des **activités de ponte de manière exceptionnelle** ne sont pas représentés sur cette carte.



LE TROU POUR LES ŒUFS

À l'aide de ses nageoires, la tortue marine creuse dans le sable un trou de 50 cm environ.

L'ARRIVÉE

La tortue marine femelle se dirige à la tombée de la nuit ou pendant la marée montante vers un lieu propice à la ponte.



LA PONTE

Après un court repos, elle pond 50 à 200 œufs (selon l'espèce), rebouche le trou et repart vers la mer. Elle pourra revenir pondre une à plusieurs fois à intervalles de 15 jours.

L'ÉMERGENCE

45 à 80 jours après la ponte (selon l'environnement et l'espèce), en général tôt le matin, les œufs éclosent simultanément. Les nouveau-nés se dégagent du sable pour rejoindre la mer.

CYCLE DE PONTES

LE RETOUR

La tortue marine fécondée se dirige pour pondre sur la plage où elle est née.

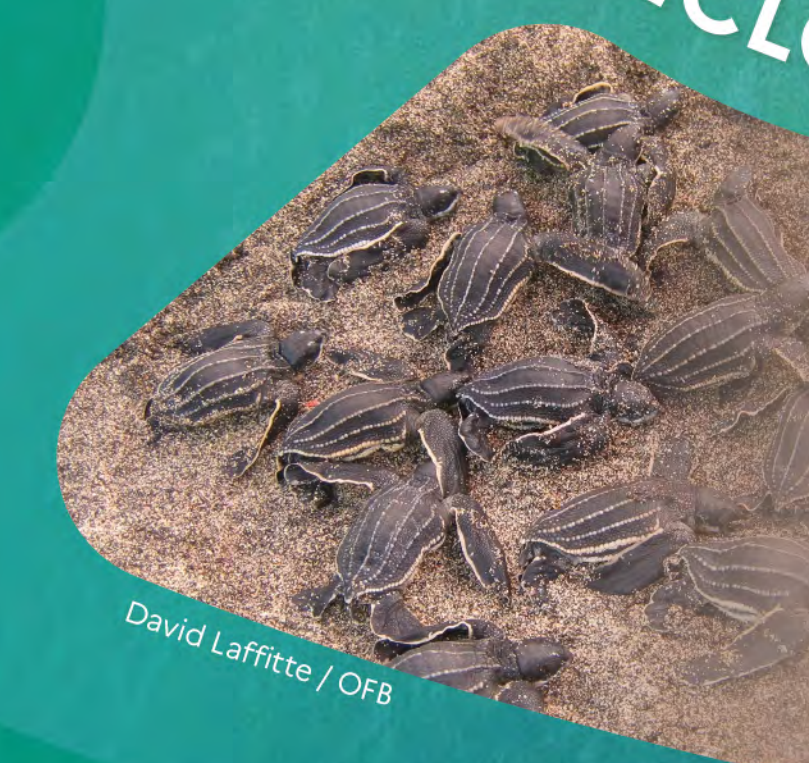
LA REPRODUCTION

Une fois adultes, les tortues peuvent s'accoupler près de la plage de nidification (entre les pontes).

LE STADE JUVÉNILE

Les premières années, les jeunes tortues mènent une **vie au large** avant de rejoindre des eaux moins profondes.

ÉCLOSERIE EN GUYANE



Des dispositifs sont mis en place en réponse aux menaces touchant les tortues marines.

C'est le cas de la construction d'une **écloserie naturelle** à l'initiative du Réseau Tortues Marines Guyane, inaugurée en 2023 sur la **plage des Hattes** dans l'ouest de la Guyane. Après déplacement des œufs dans une zone protégée et aménagée de la plage, l'incubation y est contrôlée jusqu'à l'émergence. Ce projet, porté par l'**association Kwata**, est financé par l'OFB, la Direction Générale des Territoires et de la Mer, le WWF et la collectivité territoriale de Guyane. Cette action est mise en œuvre dans le cadre du **PNA** (Plan national d'actions) en faveur des tortues marines de Guyane.

LES MENACES

Pollution
Les déchets plastiques en mer peuvent être confondus avec des méduses et ingérés. Les débris sur les plages représentent des pièges pour les nouveau-nés, les empêchant de gagner la mer. Les hydrocarbures peuvent empoisonner les tortues.

Dérangement
La surfréquentation des plages peut empêcher les tortues femelles de creuser leur nid et les lumières désorienter les nouveau-nés.

Changement climatique
Le réchauffement global des océans pourrait déséquilibrer les populations, la température au niveau des plages de ponte déterminant le sexe des tortues.

Braconnage
Les tortues adultes et les œufs font l'objet de prélèvements illégaux, notamment pour la consommation humaine.

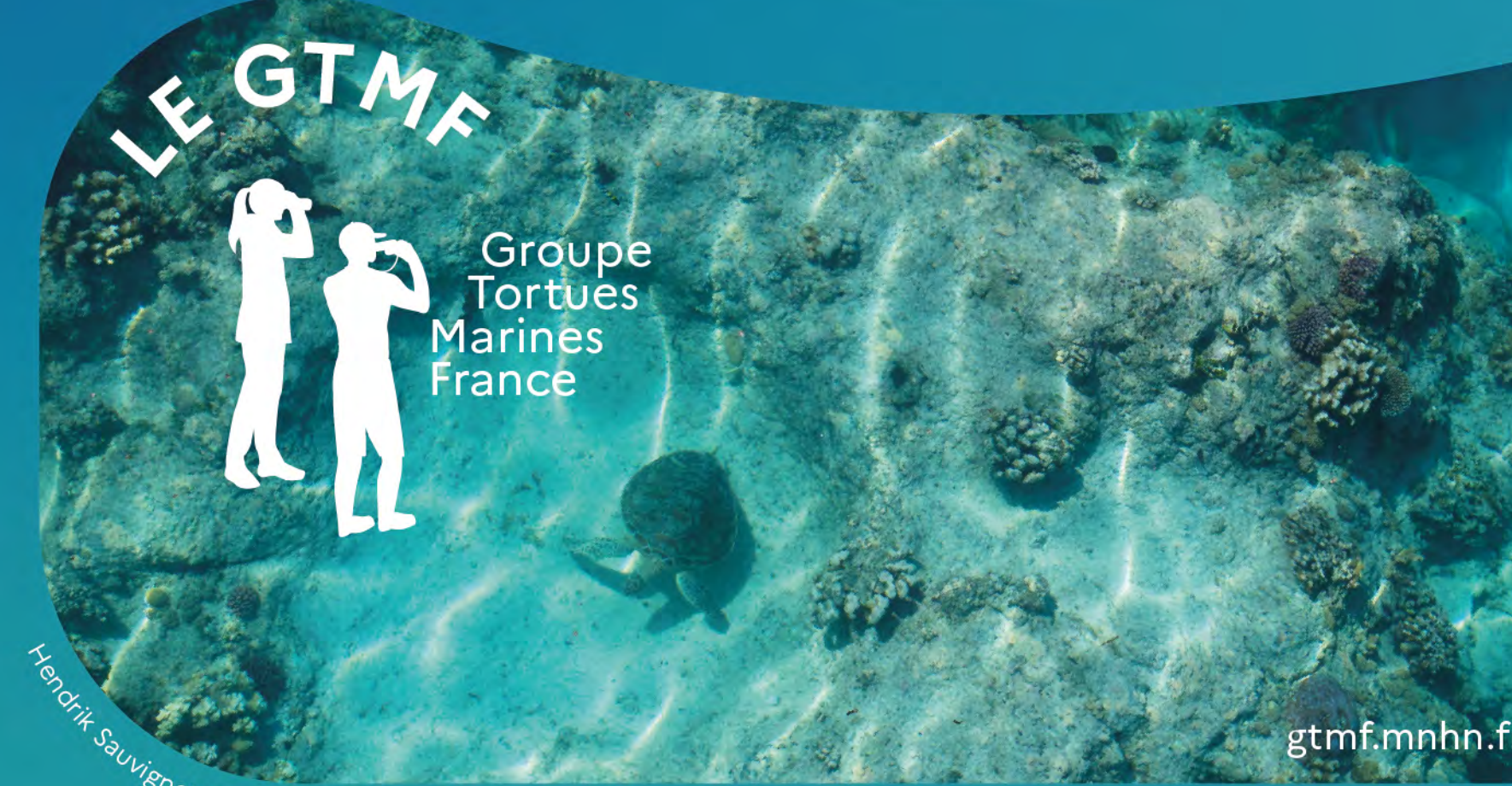
Destruction des habitats
L'artificialisation des côtes, l'utilisation de véhicules sur les plages et diverses activités humaines en mer détruisent des zones de nourrissage ou de ponte.

Captures accidentelles
Les tortues peuvent être piégées dans les engins de pêche.

Statut de conservation

Liste rouge mondiale de l'UICN en 2024

- CR En danger critique
- EN En danger
- VU Vulnérable



Henrik Sauvinet / OFB

Le **MNHN** anime le GTMF et organise les échanges entre les membres afin qu'ils partagent leurs expériences techniques et réfléchissent aux mesures prioritaires à recommander aux autorités.

300 acteurs participent à la gestion et à la conservation des tortues marines ainsi que de leurs habitats. Ils couvrent l'ensemble du territoire national.

7 groupes thématiques ont été constitués en fonction des menaces qui pèsent sur les espèces. Ils prennent en compte la distribution globale des tortues marines, celles-ci étant capables de parcourir plusieurs milliers de kilomètres.

gtmf.mnhn.fr